

B U I L W I N

高性能樹脂 木枠一体型内窓

**ビルウィン**



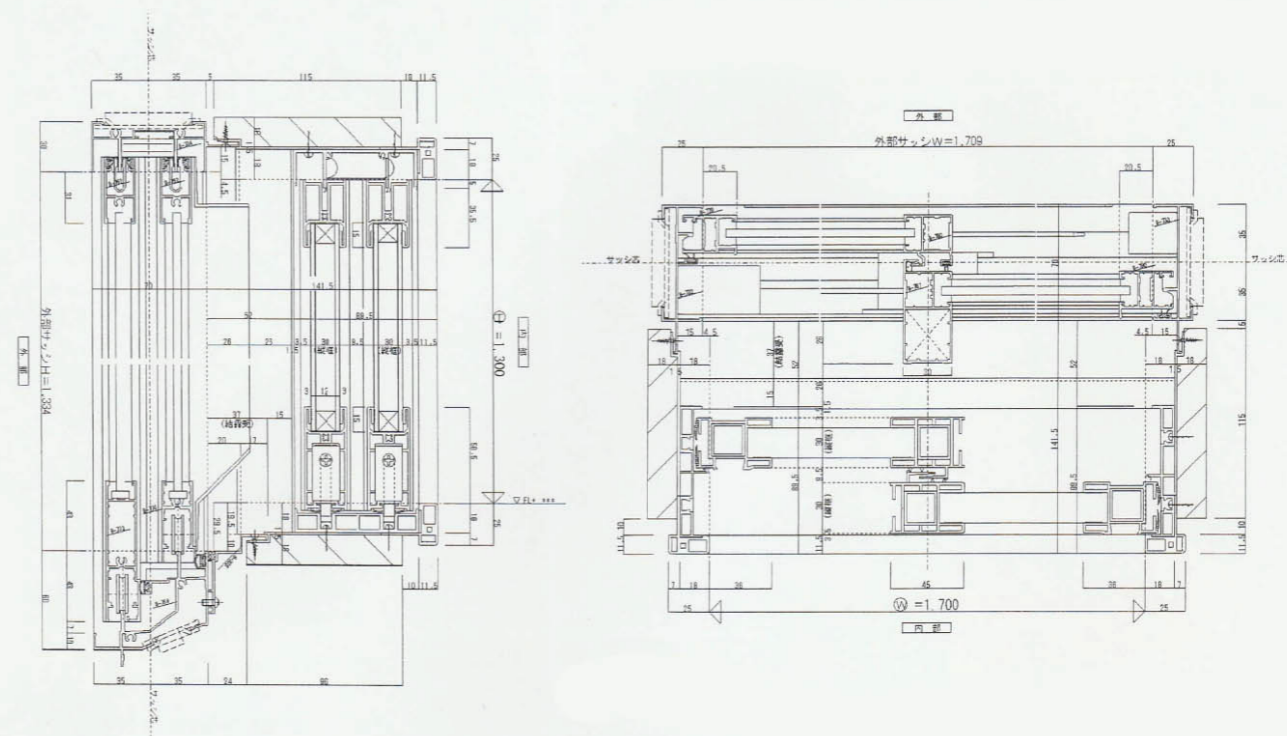
**B** ビルノン工業株式会社

## ビルウィン施工方法



施工の際当社専用L型樹脂ブラケットの使用により躯体からの熱伝導を最小限に押え、更に施工精度、スピードを高めます。  
その他現場施工出来る後付けタイプ  
現状の木額縁の中に納める（最低80mmの見込み）リフォームタイプにも対応致します。

## 基本図面



**B** ビルノン工業株式会社

## 次世代に向けた新しい住文化は、 快適な環境づくりから始まります。

### 基本構造

ビルウィンは、各現場の外部アルミサッシのサイズと仕上げ条件によって決まる枠見込みに合わせて製造される完全オーダーの内窓ユニットです。

下枠と縦枠の接合部には、ブチルテープを挟み、木への水分が浸透しない構造になっています。

ガラス厚みは、基本が3-12-3(複層ガラス)をアタッチメント無しでそのまま組み込める構造でその他単板ガラスにも対応致します。

木素材には、水分に弱い材質は一切使用せず、4方全てラワンランバー材を使用し、資源の保護を心がけています。

### 基本性能

断熱性 **H-5** 等級

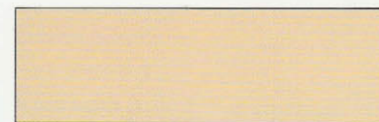
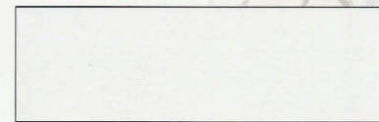
気密性 **A-4** 等級

遮音性 **T-3** 等級

※アルミサッシガラス単板5mm内窓3-12-3複層ガラス使用時  
北海道立北方建築総合研究所試験結果による性能表記

### 樹脂カラー 標準色

洋室タイプには、ホワイトグレー色、  
和室タイプには、木目調色を取り揃えています。

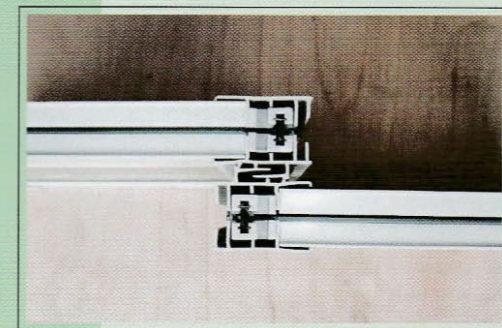


### ビルウィンの特徴



下枠レールの段差を極力最小限に押え、機能性を重視した上で尚シンプルに仕上げ、お掃除も簡単に来るような構造になっています。

下枠レールに巾16mm深さ0.7mmの半円の溝を掘ることにより、障子を閉めた時に溝に戸車が落ち下枠の隙間を防ぎます。



引き違い窓の一番隙間の出やすい召し合せ部分については、お互いが硬質樹脂でかみ合わさり、ハイサッシの場合でも隙間が開くことなく、断熱性を維持します。



戸当たり框全体に手掛け部分を深く付けることによって、引手を付ける必要がなく、スムーズに開閉出来ます。